

茨木市議会議員(無所属)



いばらき



広報いばらき6月号表紙

あびこ浩子



ゆめ・みらい通信



緊急事態宣言延長中（6月20日まで）
ワクチン接種予約体制を強化しています。



みなさま、いつもお世話になっております。あびこ浩子です。

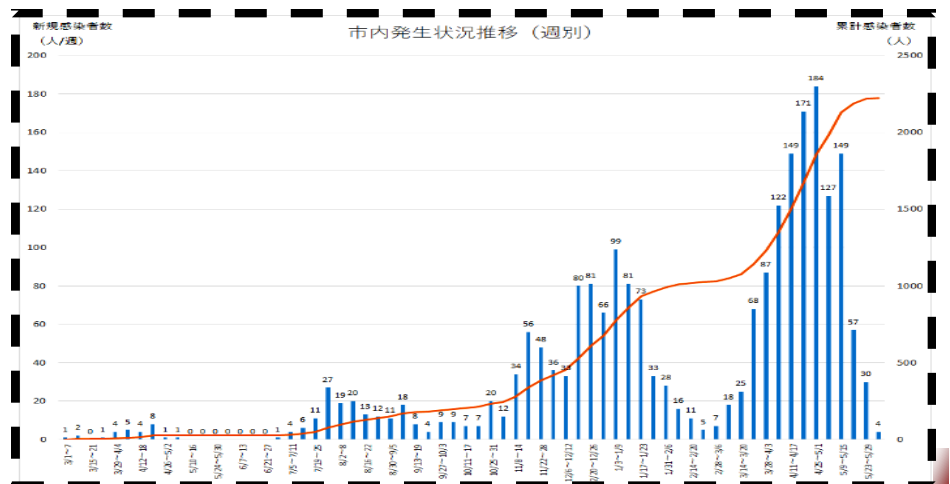
緊急事態宣言が出されてから、朝のご挨拶を控えさせていただいております。しかし、この間、ワクチン接種の予約について、多くの高齢者の方からお問い合わせをいただきました。日々変化する市の対応、府の対応、国の対応。現状の声を受けながら、一人でも多くの希望者の方が予約できるようにと奔走する毎日です。

茨木市は、高齢者の方が徹夜で予約確保のために福祉文化会館前に並びという状況となり、その様子が全国ネットのテレビや新聞に取り上げられるという事態にまでなりました。感染状況の深刻さが一日も早い予約確保へと皆さんを駆り立てているようです。この間の混乱を受けて茨木市では「先着順」をやめ、年齢順に予約枠ごとの人数分だけの予約案内をして予約していただくように変更しています。かかりつけ医での接種も始まります。詳細は「広報いばらき特別号」として6月上旬に各戸に郵送されます。裏面に概要を記載しています。

05/16~05/22	57人
05/23~05/29	30人
05/30~06/05	4人

【あびこ浩子プロフィール】

- ◆ 玉櫛小・南中卒業／1980大阪府立千里高校卒業／1984関西大学文学部卒業／2008大阪市立大学大学院創造都市研究科共生社会研究分野修士課程修了／大学時代銭原キャンプ場でカウンセラーとして活動
- ◆ 1984高槻市立第7中学校教諭／1987茨木市立三島中学校へ転任1990退職／2000沢池幼稚園PTA会長／2002穂積小PTA会長／2006茨木市PTA協議会会長／2004NPO法人Chacha-House代表理事／2006穂積小校区青少年健全育成運動協議会会長／2006NPO法人子育て広場全国連絡協議会理事／2011穂積地区自主防災会会長／2012穂積地区福祉委員会副委員長／2020穂積地区福祉委員会顧問
- ◆ 2008・4茨木市議会議員補欠選挙で初当選／2009・1選挙2期目当選／2013・1選挙3期目当選／2017・1選挙4期目当選／2021・1選挙5期目当選
- ◆ 穂積地区 在住



お互いさまと思える茨木に！
生活者の視点を政治に！



あびこ浩子連絡先

電話・FAX 072(655)8460 (留守時はメッセージをお願いいたします。)
Email: contact@hiroko-abiko.jp
茨木市紫明園10-74-405
<http://www.hiroko-abiko.jp>

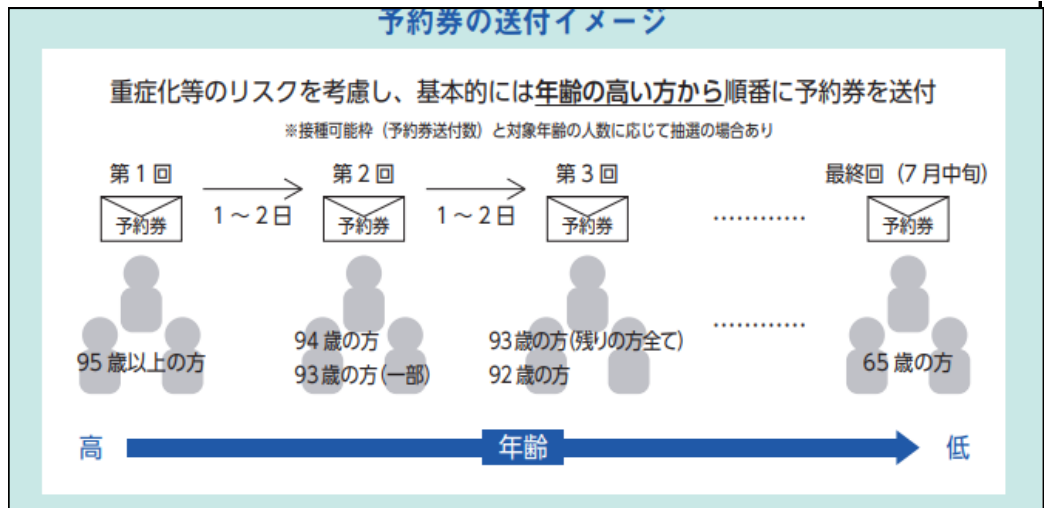


【65歳以上の方】市が予約を受け付けるワクチン接種について

65歳以上の高齢者の皆様を対象に、市が年齢順をきほんとした抽選を行い、予約券を送付します。予約券は7月中旬までに、65歳以上の方全員に届けることを目標にしています。なお、かかりつけの医療機関や府または国が行う大規模接種には予約券は必要ありません。

「予約券」での接種予約までの流れ

- ①市が予約券を送付
対象者全員に行き渡るまで1～2日ごとに予約券を送付します
- ②予約券が届いたら
予約手順などを記載した案内を同封していますのでご確認ください。かかりつけの医療機関や府・国が行うワクチン接種を希望される方、または接種を希望されない方は、お手数ですが予約券は破棄してください。



- ③予約サイト(Web)、電話またはFAX(聴覚や発語に障害のある方のみ)で予約
予約券に同封の案内に記載されている一覧から希望する接種会場・日時等を選び、予約サイト(Web)、電話、またはFAX(聴覚や発語に障害がある方のみ)で予約してください。
※今回の予約方法の変更に伴い、予約券が届いた方以外は予約サイト(Web)にログインできません。

茨木市の接種スケジュール

接種順位	ワクチン接種の対象者	1回目接種時期の目安
1	65歳以上の方※	7月未までに
2	基礎疾患を有する方(65歳未満)	8月上旬頃から
3	高齢者施設などの従事者	8月上旬頃から
4	60歳～64歳の方	9月中旬頃から
5	保育士・教員、学童保育指導員など	9月下旬頃から
6	上記以外の方	10月中旬頃から

※昭和32年(1957年)4月1日以前に生まれた人

「毎週火曜日・木曜日の朝はJR茨木駅西口下、水曜日の朝は南茨木駅、金曜日の朝は阪急茨木市駅東口南側」にてご挨拶と週刊通信の配布をしています。お声をかけていただけましたらうれしいです。しかしながら、まだまだ感染予防に気をつけねばなりません。状況を見ながらご挨拶させていただこうと思っております。

