

茨木市議会議員(無所属)



あびこ浩子



ゆめ・みらい通信



「ツレがうつになりまして」細川貂々さん
講演会7/2ローズWAM

【あびこ浩子プロフィール】

- ◆ 玉櫛小・南中卒業/1980大阪府立千里高校卒業/1984関西大学文学部卒業/2008大阪市立大学大学院創造都市研究科共生社会研究分野修士課程修了/大学時代銭原キャンプ場でカウンセラーとして活動
- ◆ 1984高槻市立第7中学校教諭/1987茨木市立三島中学校へ転任1990退職/2000沢池幼稚園PTA会長/2002穂積小PTA会長/2006茨木市PTA協議会会長/2004NPO法人Chacha-House 代表理事/2006穂積小校区青少年健全育成運動協議会会長/2006NPO法人子育て広場全国連絡協議会理事/2011穂積地区自主防災会会長/2012穂積地区福祉委員会副委員長/2020穂積地区福祉委員会顧問
- ◆ 2008・4茨木市議会議員補欠選挙で初当選/2009・1選挙2期目当選/2013・1選挙3期目当選/2017・1選挙4期目当選/2021・1選挙5期目当選
- ◆ 穂積地区 在住



6月になります。30度越えの夏日にも！
体調管理してくださいね！



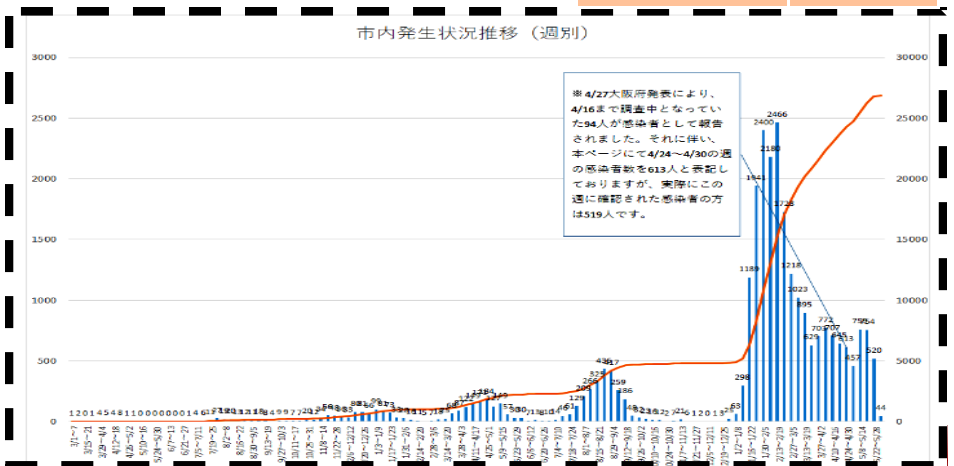
みなさま、いつもお世話になっております。あびこ浩子です。

早いもので5月も終わり、いよいよ6月となります。もうすぐ梅雨が始まるなあと思っておりましたら、突然の真夏日、35度近い気温に身体が付いていきません。体調がすぐれないと気分も暗くなりますね。間もなく始まる雨の時期を楽しく過ごせるようにできたらいいのにと考えています。今年茨木市監査委員をさせていただいており、現地監査で保育所・幼稚園・小学校・中学校を訪問させていただきました。感染対策をしながら今年ようやく修学旅行を5月6日に実施できたというお話や給食時に前を向いて黙食で食べていることなどを聞かせていただき、廊下ですれ違う際に挨拶してくれる子どもたちの、元気に走り回る姿に癒されてきました。こどもたちが存分に走り回れる日が一日も早くきますように！

市内感染状況ですが、5月30日（月曜日）更新、29日に追加された方は44人で、累計は26,836人です。

※来週から6月議会が始まり、その後参議院選挙期間のため、朝のご挨拶はしばらくお休みになります。

5/8～5/14	759人
5/15～5/21	754人
5/22～5/28	520人



お互いさまと思える茨木に！
生活者の視点を政治に！



あびこ浩子連絡先

電話・FAX 072(655)8460 (留守時はメッセージをお願いいたします。)

Email: contact@hiroko-abiko.jp
茨木市紫明園10-74-405
<https://hiroko-abiko.jp/>



安威川ダム本体工事の完成時期の変更について

安威川ダム本体工事の完成時期を今年5月の完成予定としていましたが、ダムの機能を確保するための基礎処理工について当初想定以上の範囲で行う必要が生じたため、ダム本体の完成時期が8月ごろになる見込みです。試験かん水を含めたダム事業時期はこれまでと変わらず令和5年度末の予定です。

新施設・広場「おにクル」への寄附第3弾！～「えほんひろば」「おはなしのいえ」を育てるプロジェクト～

「おにクル」に図書館がオープン！子どもたちに1000冊の絵本を届けたい！

今回はクラウドファンディングで寄附を募集！！

※ガバメントクラウドファンディングとは、政府（自治体）が行う寄附制度であり、寄附金の使い道をより具体的にプロジェクト化し、そのプロジェクトに共感・賛同する支援者から寄附を募る仕組みです。

寄せられた寄附金は以下の費用の財源として使用します。

▽新施設「おにクル」の子育て支援フロアにできる「えほんひろば」と「おはなしのいえ」に設置する絵本購入に対する費用（設置する絵本は10,000冊を予定。図書館ならではの大型絵本や紙芝居などを含めた絵本1,000冊分の費用について寄附をお願いするものです。）

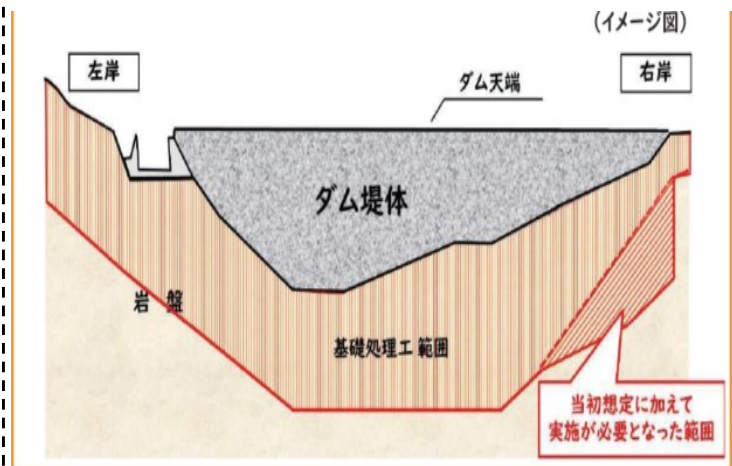
寄附目標額 2,000,000円

（期間内に目標額に達しない場合でも、みなさまに寄附いただいた分は絵本の購入費用に充てさせていただきます。）

募集期間 令和4年5月25日（水曜日）～ 令和4年8月25日（木曜日）：市HPを参照ください

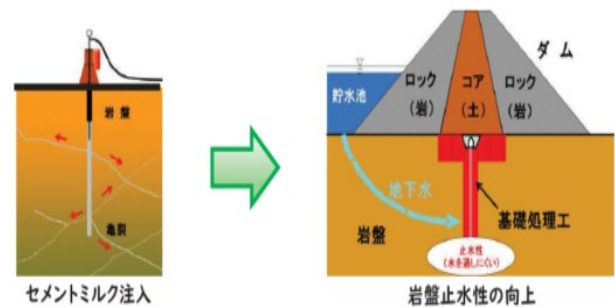
寄附いただいた金額に応じて、特典を用意しております

1. 図書館のプレオープンにご招待いたします。
2. 図書館へのご招待に加え、開館記念誌にお名前を掲載いたします。
3. 図書館へのご招待、開館記念誌への掲載に加え、ブックトラックアートペイントワークショップへご招待いたします



（参考）基礎処理工とは

岩盤内の亀裂を通してダム湖の水が下流に流出することを防ぐため、亀裂にセメントミルク（セメント+水）を注入するもの。



「毎週火曜日・木曜日の朝はJR茨木駅西口下、水曜日の朝は南茨木駅、金曜日の朝は阪急茨木市駅東口南側」にてご挨拶と週刊通信の配布をしています。お声をかけていただけましたらうれしいです。感染予防に気をつけながら、ご挨拶させていただこうと思っております。

